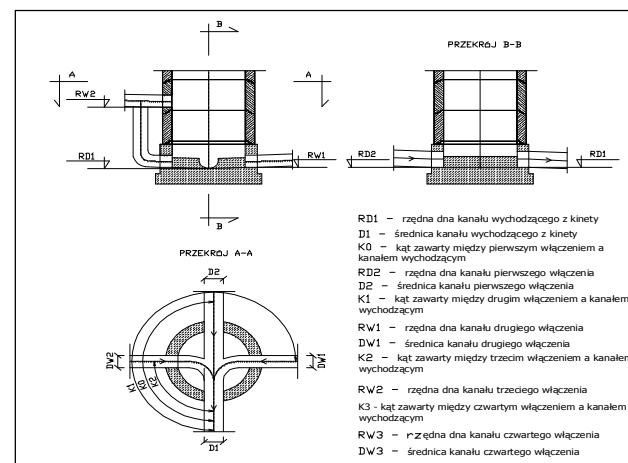
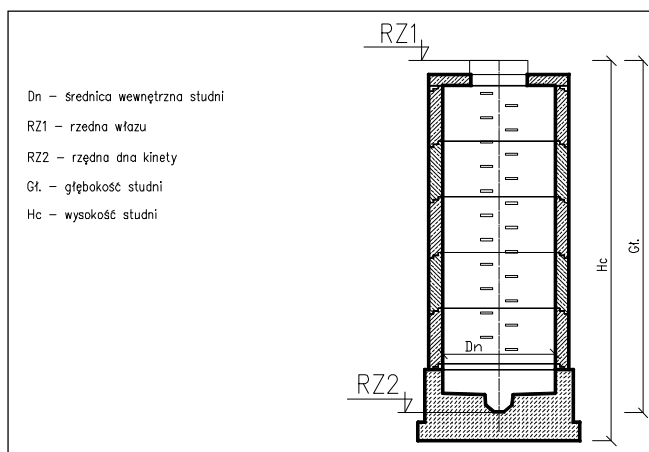


## BUDOWA SIECI KANALIZACJI DESZCZOWEJ W M. BRZĘZINKA

Zestawienie wymiarów i włączzeń kanalizacji deszczowej



## Studnie betonowe o średnicy D=1200mm

L.p.	NR WEZŁA	Dn [m]	RZ1 [m.n.p.m.]	RZ2 [m.n.p.m.]	Gł.[m]	Hc [m]	RODZAJ STUDNI		UWAGI
1	2	3	4	5	6	7	8		9
1	D2	1,2	266,23	265,38	0,85	1,15	Studnia	Typowa	
2	D3	1,2	266,62	265,43	1,19	1,49	Studnia	Typowa	
3	D4	1,2	267,17	265,67	1,50	1,80	Studnia	Typowa	
4	D7	1,2	269,45	267,28	2,17	2,47	Studnia	Typowa	
5	D8	1,2	270,37	268,19	2,18	2,48	Studnia	Typowa	
6	D10	1,2	271,51	269,68	1,83	2,13	Studnia	Typowa	
7	D11	1,2	272,31	270,81	1,50	1,80	Studnia	Typowa	
8	D12	1,2	273,18	271,75	1,43	1,73	Studnia	Typowa	
9	D13	1,2	274,18	272,68	1,50	1,80	Studnia	Typowa	
10	D14	1,2	274,58	273,13	1,45	1,75	Studnia	Typowa	
11	D15	1,2	274,82	273,32	1,50	1,80	Studnia	Typowa	
12	D16	1,2	275,63	273,96	1,67	1,97	Studnia	Typowa	
13	D17	1,2	276,61	274,94	1,67	1,97	Studnia	Typowa	
14	D18	1,2	277,05	275,47	1,58	1,88	Studnia	Typowa	
15	D19	1,2	277,25	275,81	1,44	1,74	Studnia	Typowa	
16	D20	1,2	277,33	276,02	1,31	1,61	Studnia	Typowa	

L.p.	NR WEZŁA	RD1	D1	K0	RD2	D2	K1	RW1	DW1	K2	RW2	DW2	K3	RW3	DW3	K4	RW4	DW4
1	2	3	4	5	6	7	8	9	10	11	12	13	14	15	16	17	18	19
1	D2	265,38	0,40	264	265,38	0,40	-	-	-	-	-	-	-	-	-	-	-	-
2	D3	265,43	0,40	200	265,43	0,30	252	265,30	0,16	-	-	-	-	-	-	-	-	-
3	D4	265,67	0,30	172	265,67	0,30	237	265,67	0,16	-	-	-	-	-	-	-	-	-
4	D7	267,28	0,30	181	267,28	0,30	242	267,52	0,16	-	-	-	-	-	-	-	-	-
5	D8	268,19	0,30	193	268,19	0,30	254	268,52	0,16	-	-	-	-	-	-	-	-	-
6	D10	269,68	0,30	178	269,68	0,30	220	270,17	0,16	-	-	-	-	-	-	-	-	-
7	D11	270,81	0,30	177	270,81	0,30	224	271,08	0,16	140	271,09	0,16	-	-	-	-	-	-
8	D12	271,75	0,30	180	271,75	0,30	215	271,75	0,16	-	-	-	-	-	-	-	-	-
9	D13	272,68	0,30	176	272,68	0,30	216	272,68	0,16	159	272,68	0,16	-	-	-	-	-	-
10	D14	273,13	0,30	166	273,13	0,30	240	273,13	0,16	-	-	-	-	-	-	-	-	-
11	D15	273,32	0,30	187	273,32	0,30	259	273,32	0,16	-	-	-	-	-	-	-	-	-
12	D16	273,96	0,30	172	273,96	0,30	256	273,96	0,16	-	-	-	-	-	-	-	-	-
13	D17	274,94	0,30	187	274,94	0,30	247	274,94	0,16	-	-	-	-	-	-	-	-	-
14	D18	275,47	0,30	185	275,47	0,30	-	-	-	-	-	-	-	-	-	-	-	-
15	D19	275,81	0,30	189	275,81	0,30	-	-	-	-	-	-	-	-	-	-	-	-
16	D20	276,02	0,30	270	276,02	0,30	-	-	-	-	-	-	-	-	-	-	-	-

## Studnia z tw. sztucznego o średnicy D=1000mm

L.p.	NR WEZŁA	Dn [m]	RZ1 [m.n.p.m.]	RZ2 [m.n.p.m.]	Gł.[m]	Hc [m]	RODZAJ STUDNI		UWAGI
1	2	3	4	5	6	7	8		9
1	D1	1,0	266,25	265,36	0,89	1,19	Studnia	Typowa	
2	D5	1,0	267,89	265,87	2,02	2,32	Studnia	Typowa	
3	D6	1,0	268,24	266,14	2,10	2,40	Studnia	Typowa	
4	D9	1,0	270,80	268,90	1,90	2,20	Studnia	Typowa	

L.p.	NR WEZŁA	RD1	D1	K0	RD2	D2	K1	RW1	DW1	K2	RW2	DW2	K3	RW3	DW3	K4	RW4	DW4
1	2	3	4	5	6	7	8	9	10	11	12	13	14	15	16	17	18	19
1	D1	265,36	0,40	134	265,36	0,40	-	-	-	-	-	-	-	-	-	-	-	-
2	D5	265,87	0,30	163	265,87	0,30	240	266,35	0,16	-	-	-	-	-	-	-	-	-
3	D6	266,14	0,30	172	266,14	0,30	238	266,40	0,16	-	-	-	-	-	-	-	-	-
4	D9	268,90	0,30	188	268,90	0,30	243	268,90	0,16	-	-	-	-	-	-	-	-	-

## Studnia z tw. sztucznego o średnicy D=600mm

L.p.	NR WEZŁA	Dn [m]	RZ1 [m.n.p.m.]	RZ2 [m.n.p.m.]	Gł.[m]	Hc [m]	RODZAJ STUDNI		UWAGI
1	2	3	4	5	6	7	8		9
1	D21	0,6	277,61	276,11	1,50	1,80	Studnia	Typowa	

L.p.	NR WEZŁA	RD1	D1	K0	RD2	D2	K1	RW1	DW1	K2	RW2	DW2	K3	RW3	DW3	K4	RW4	DW4
1	2	3	4	5	6	7	8	9	10	11	12	13	14	15	16	17	18	19
1	D21	276,11	0,30	180	-	-	-	-	-	-	-	-	-	-	-	-	-	-

## ZESTAWIENIE IŁOŚCIOWE

RODZAJ STUDNI	JEDN.	RAZEM
Studnia betonowa o średnicy D=1200mm	szt.	16
Studnia z tw. sztucznego o średnicy D=1000mm	szt.	4
Studnia z tw. sztucznego o średnicy D=600mm	szt.	1
		21